

塗りたし線とは

印刷物は、実際の仕上がりより大きな紙・布等に印刷されご指定いただいたサイズに四方を断裁して仕上げます。
その際、紙・布等を何百枚も重ねて断裁するため、多少の断裁ずれが生じることがあります。
少しでもずれが生じると、端に白色（印刷されていない部分）が出てしまうため、背景色を実際の仕上がりよりも余分に大きく作成していただくことが必要になります。

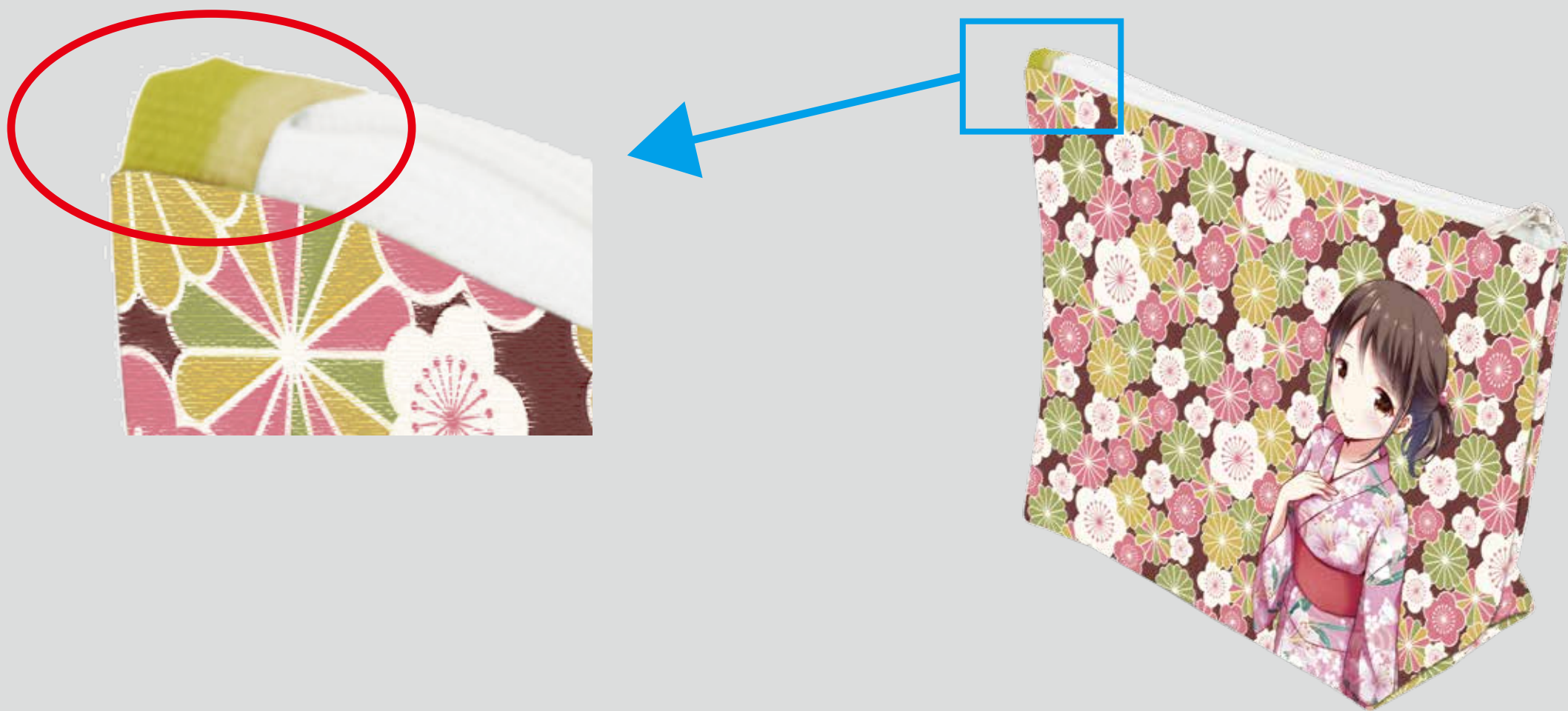
仕上がり線

印刷物の仕上がりの位置を示す線のことです。

デザイン範囲

デザイン範囲内で、ロゴやイラスト等を配置しデザインすることを推奨しております。
範囲外も印刷はされますが、裁断や折り返しがずれてイメージ通りの仕上がりにならない可能性があります。

ファスナー横の単色ベタの使用位置は下記の赤丸の箇所になります



■入稿について

このテンプレートは、illusrator8.0形式で保存しております。
お客様がご使用になるバージョンに保存してから編集してください。
※バージョンはCS6(16.0)まで対応しております。

- ・4色(CMYK)、または1色(K)で作成してください。RGBや特色は不可です。
- ・フォントがアウトライン化やラスタライズされていない等のトラブルを防ぐために確認用のスクリーンショットや、完成図を確認できる画像データを入稿データと同時に送ってください。

■チェック事項 データご送信前に下記の項目を、必ず一度ご確認ください。

- ・ご入稿はご注文後をお願いいたします。
- ・アートワークは適切な解像度で制作してください。推奨解像度は(150pixel/inch～300pixel/inch)です。
- ・データは必ずCMYKモードで作成してください。写真や画像もCMYKにしてください。
- ・文字は必ずアウトライン化かラスタライズをしてください。
- ・レイヤー名「caption」、「cut」は編集されないようお願いいたします。
- ・弊社が行うデータチェックは、生産工程上の問題になりそうな箇所がないかのチェックになります。
画像解像度やフィルタ効果、誤字や脱字、レイアウトの誤りなどのチェックは行いませんので、
ご入稿の際には、念入りにセルフチェックをお願いいたします。